

Evaluation zum Offenen Anfang an der Grundschule Albert-Schweitzer-Straße

Der Offene Anfang wird seit dem 13.10.2008 an unserer Schule angeboten und wurde bereits als fester Bestandteil unseres Schulprogramms von der Lehrerkonferenz beschlossen. Um die Akzeptanz des Offenen Anfangs sowohl durch die Eltern als auch durch die Schüler zu evaluieren, wurde im April 2009 eine Fragebogen-Umfrage durchgeführt.

Von den 296 Schülerinnen und Schülern unserer Schule gaben 249 einen auswertbaren Fragebogen ab. Für die Elternbefragung stand ein Rücklauf von 189 Bögen zur Auswertung zur Verfügung (Eltern mit mehreren Kindern an unserer Schule wurden nur einmal befragt). Auf den folgenden Seiten ist der Fragebogen sowie die Auswertung der Ergebnisse einsehbar.

Die Fragebögen

1. Elternfragebogen

Ihre Meinung zum offenen Anfang:

Seit den Herbstferien gibt es an unserer Schule einen offenen Anfang. Die Kinder können schon um 7.45 Uhr in die Klasse kommen, obwohl erst um 8.00 Uhr der Unterricht anfängt.

Nun haben wir ein paar Fragen an Sie:

1. Wie oft nutzt Ihr Kind den offenen Anfang? Bitte ankreuzen!

- | | |
|--|--|
| <input type="checkbox"/> gar nicht | <input type="checkbox"/> 1-2 Mal pro Woche |
| <input type="checkbox"/> 3-4 Mal pro Woche | <input type="checkbox"/> so oft es geht |

2. Was halten Sie von dem offenen Anfang?

3. Haben Sie noch Anregungen oder Verbesserungsvorschläge?

4. Und zum Schluss:

Ist Ihr Kind ein Junge oder ein Mädchen? _____

In welche Klasse geht ihr Kind? _____

Bitte geben Sie diesen Zettel der Klassenlehrerin Ihres Kindes bis zum 30.4.2009 ausgefüllt wieder zurück. Die Ergebnisse dieser Umfrage werden Ende Mai auf unserer Homepage unter „Vermischtes“ bekannt gegeben.

Vielen Dank für Ihre Mithilfe! ☺

1. Kinderfragebogen

Deine Meinung zum offenen Anfang:

Seit den Herbstferien gibt es an unserer Schule einen offenen Anfang. Du kannst schon um 7.45 Uhr in die Klasse kommen, obwohl erst um 8.00 Uhr der Unterricht anfängt.

Nun haben wir ein paar Fragen an dich:

1. Wie oft nutzt du den offenen Anfang? Bitte ankreuzen!

- | | |
|--|--|
| <input type="checkbox"/> gar nicht | <input type="checkbox"/> 1-2 Mal pro Woche |
| <input type="checkbox"/> 3-4 Mal pro Woche | <input type="checkbox"/> so oft ich kann |

2. Wie gefällt dir der offene Anfang? Bitte ankreuzen!



Warum?

3. Hast du noch Tipps oder Anregungen, was wir noch verbessern könnten?

4. Und zum Schluss:

Bist du ein Junge oder ein Mädchen? _____

In welche Klasse gehst du? _____

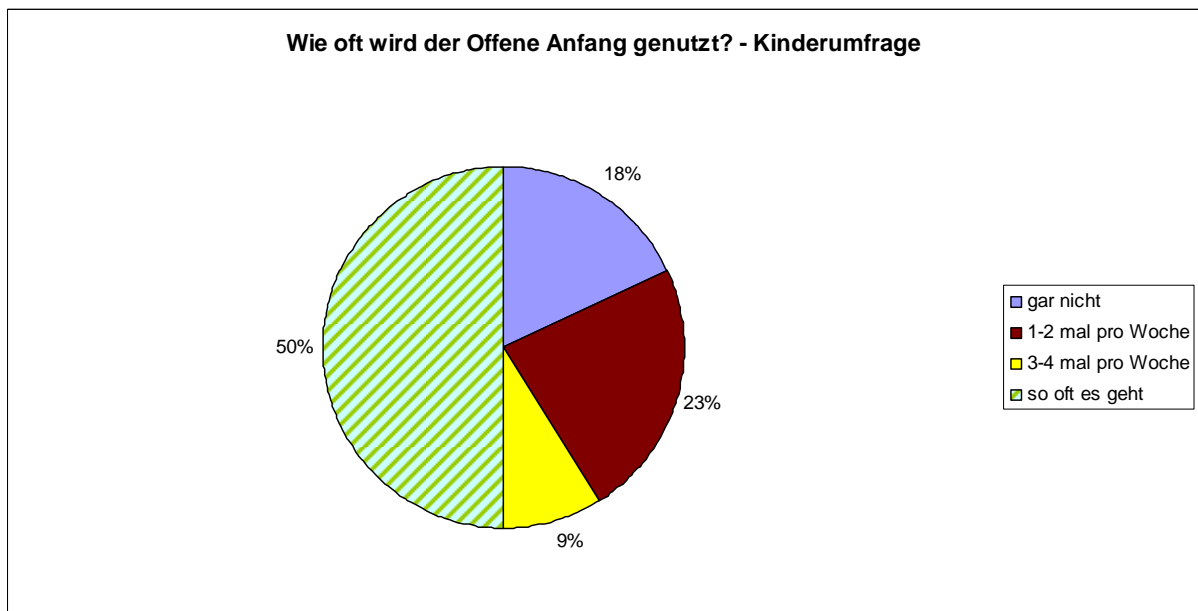
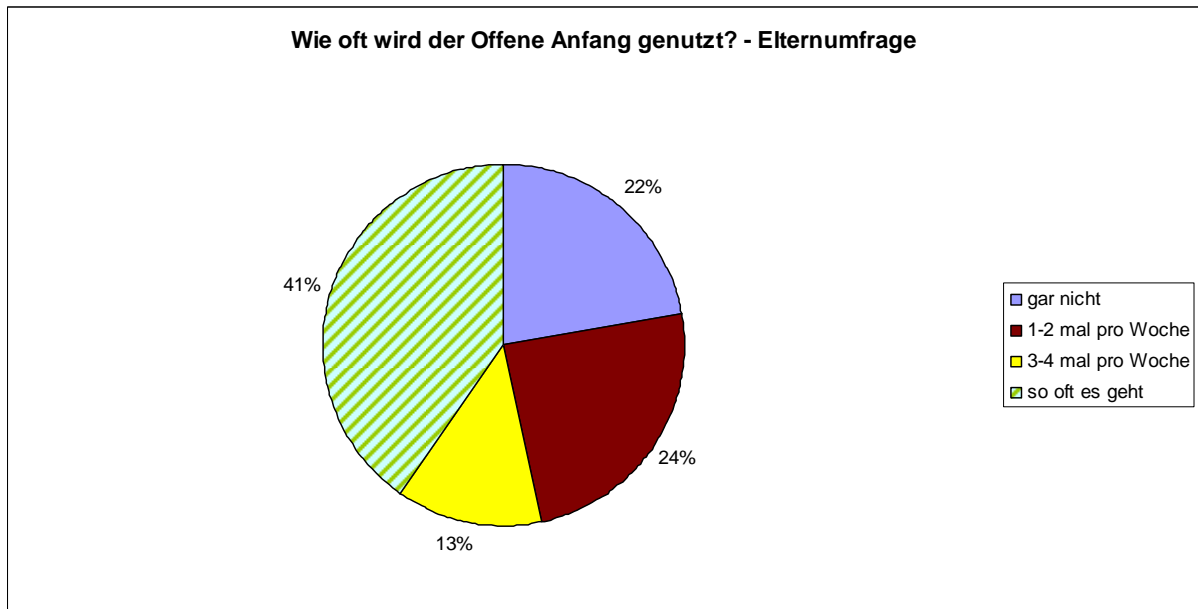
Bitte gebe diesen Zettel deiner Klassenlehrerin bis zum 30.4.2009 ausgefüllt wieder zurück. Die Ergebnisse dieser Umfrage werden Ende Mai auf unserer Homepage unter „Vermischtes“ bekannt gegeben.

Vielen Dank für deine Mithilfe! 😊

Die Ergebnisse der Umfrage

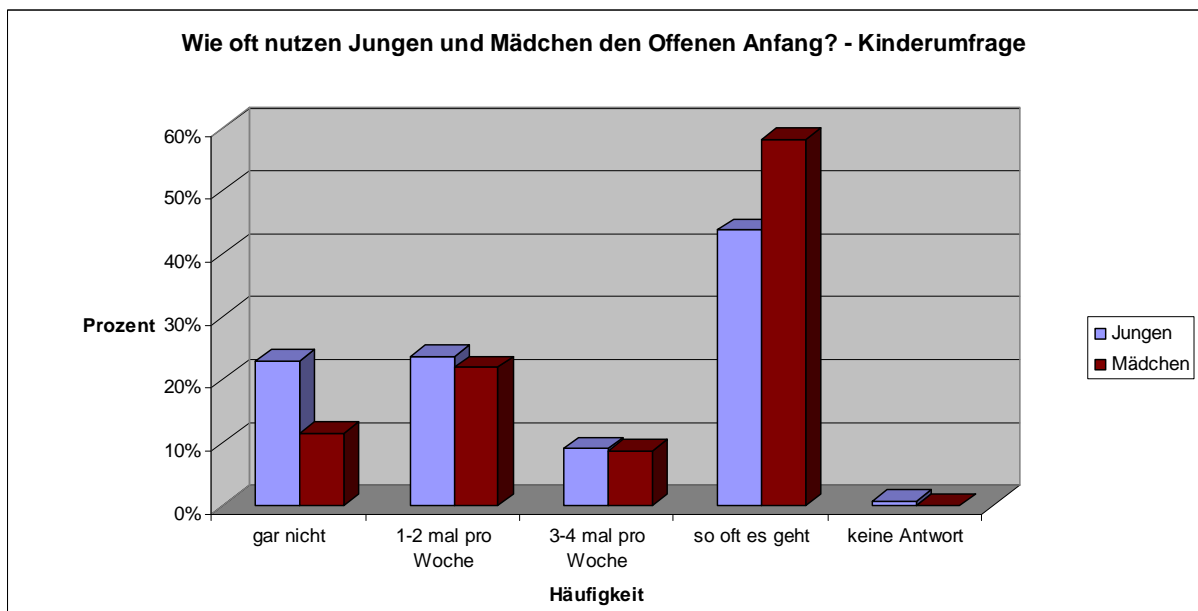
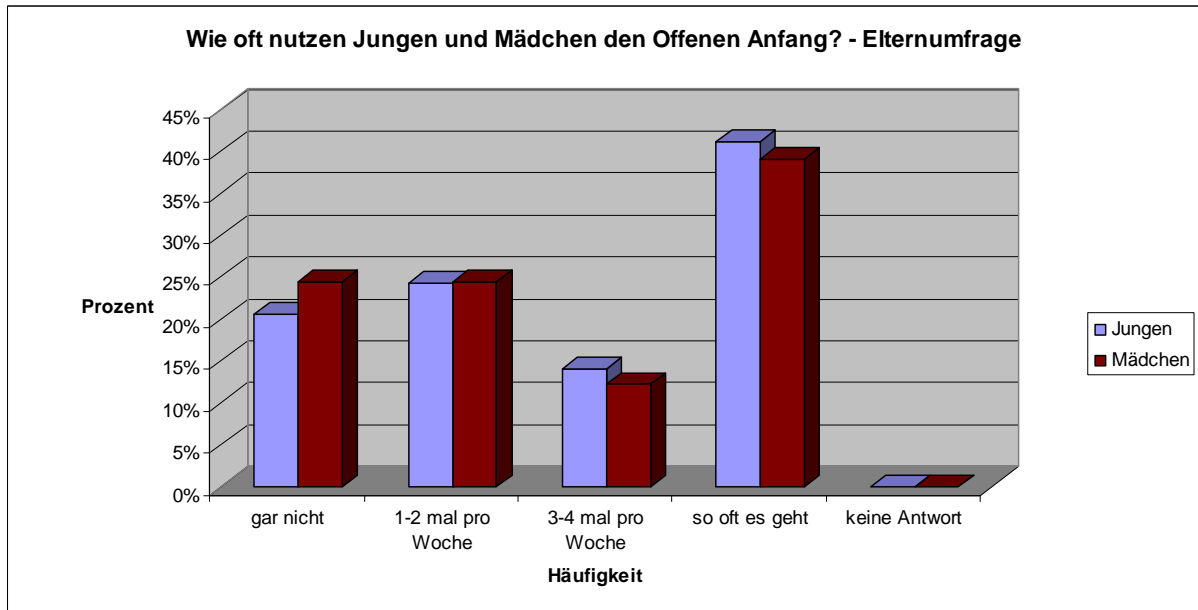
Wie oft wird der Offene Anfang genutzt?

1.1. Vergleich zwischen Eltern- und Kinderumfrage



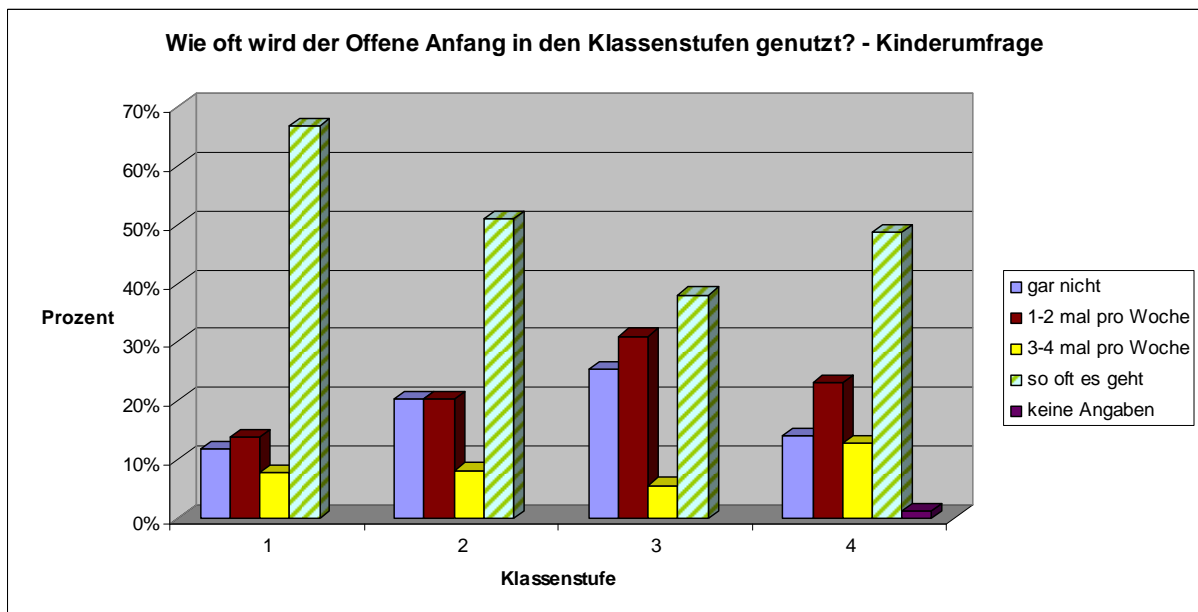
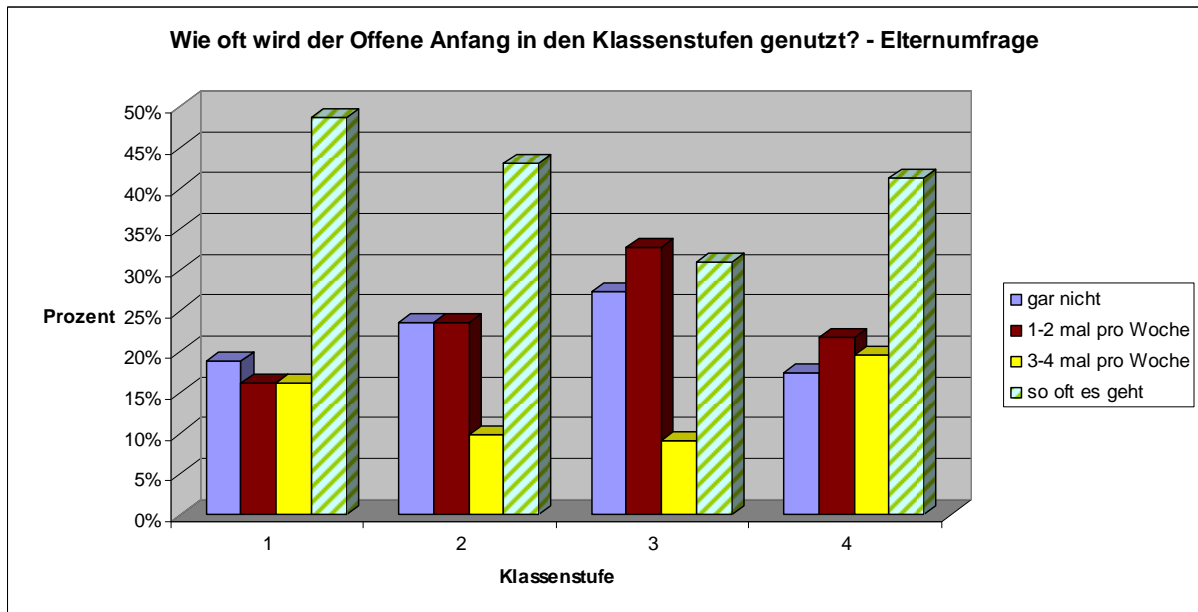
80 % der Schülerinnen und Schüler nutzen den Offenen Anfang. Über 50 % nehmen das Angebot mindestens 3-4 mal pro Woche wahr. Da 50 % der Kinder angeben, den Offenen Anfang „so oft es geht“ zu nutzen, kann von einer erfreulich hohen Akzeptanz des Angebotes unter den Kindern ausgegangen werden.

1.2. Vergleich zwischen Jungen und Mädchen



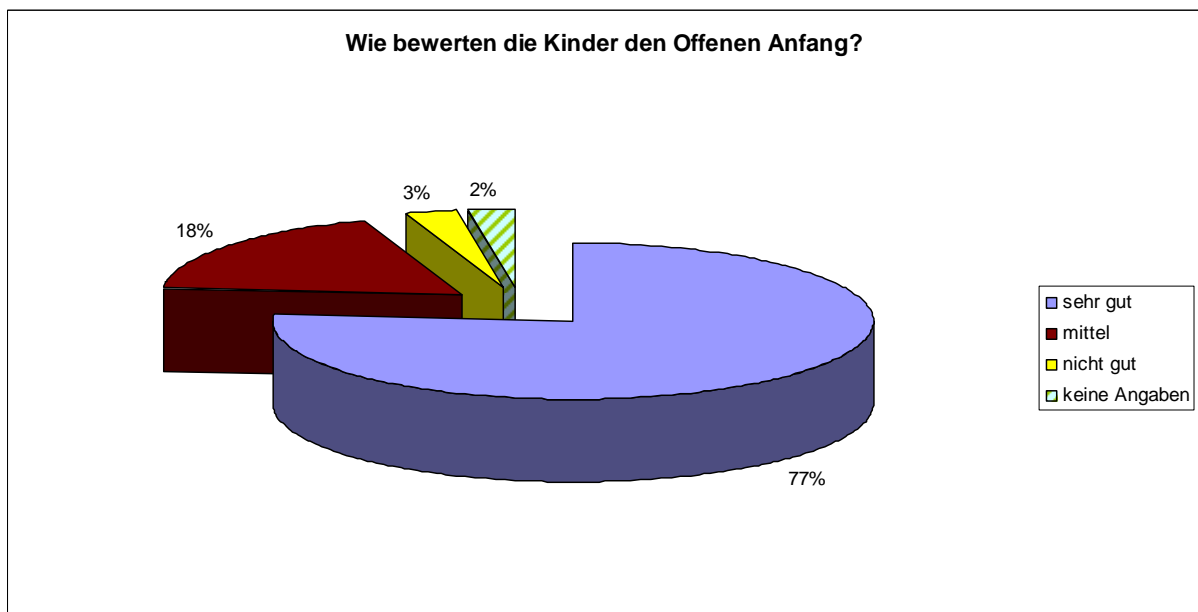
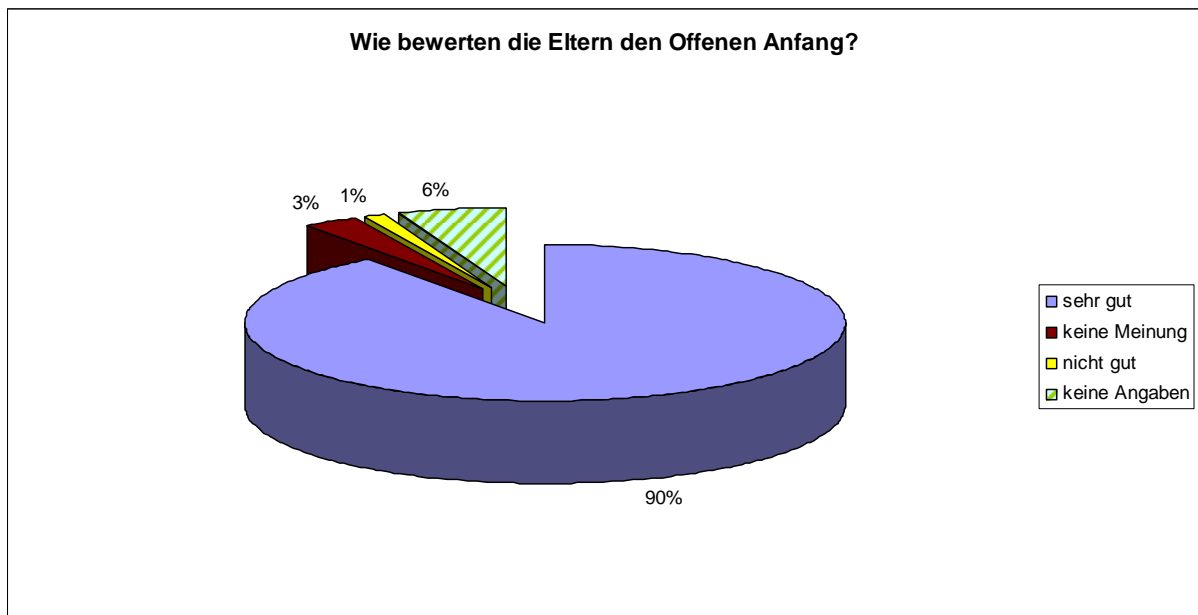
Die Angaben der Kinder lassen ein höheres Interesse unter den Mädchen an der Nutzung des Offenen Anfangs erkennen. Eine mögliche Erklärung wurde in 10 Fragebögen mit der Aussage gegeben: „Ich spiele lieber draußen“, wobei 9 dieser Fragebögen von Jungen ausgefüllt wurden. Interessant ist die entgegengesetzte Einschätzung der Eltern zu diesem Aspekt.

1.3. Vergleich zwischen den Klassenstufen



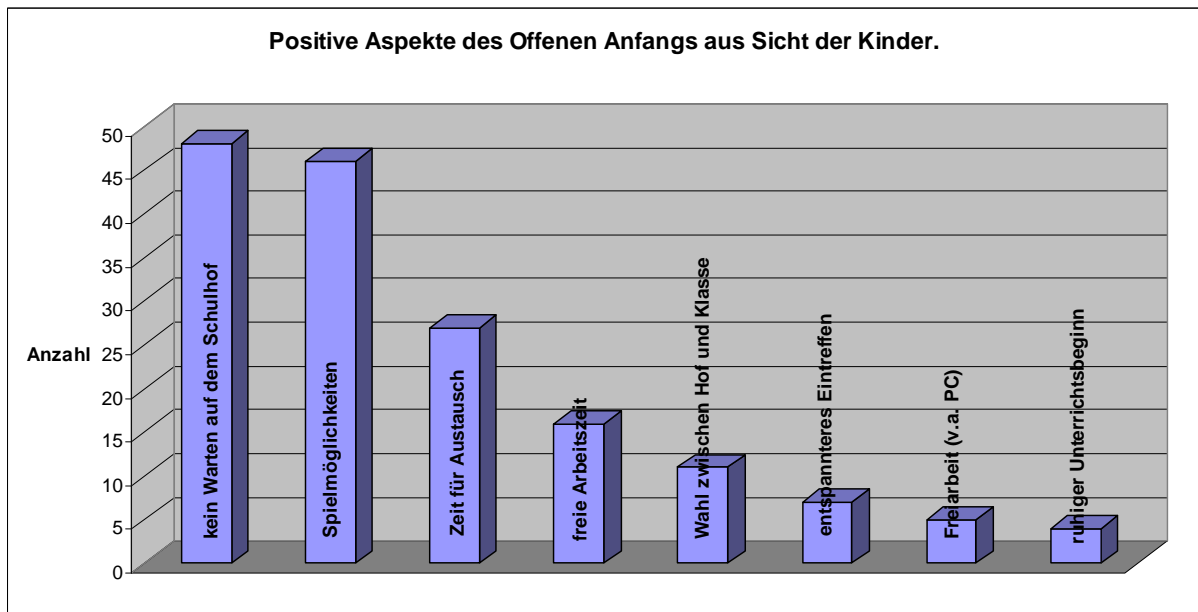
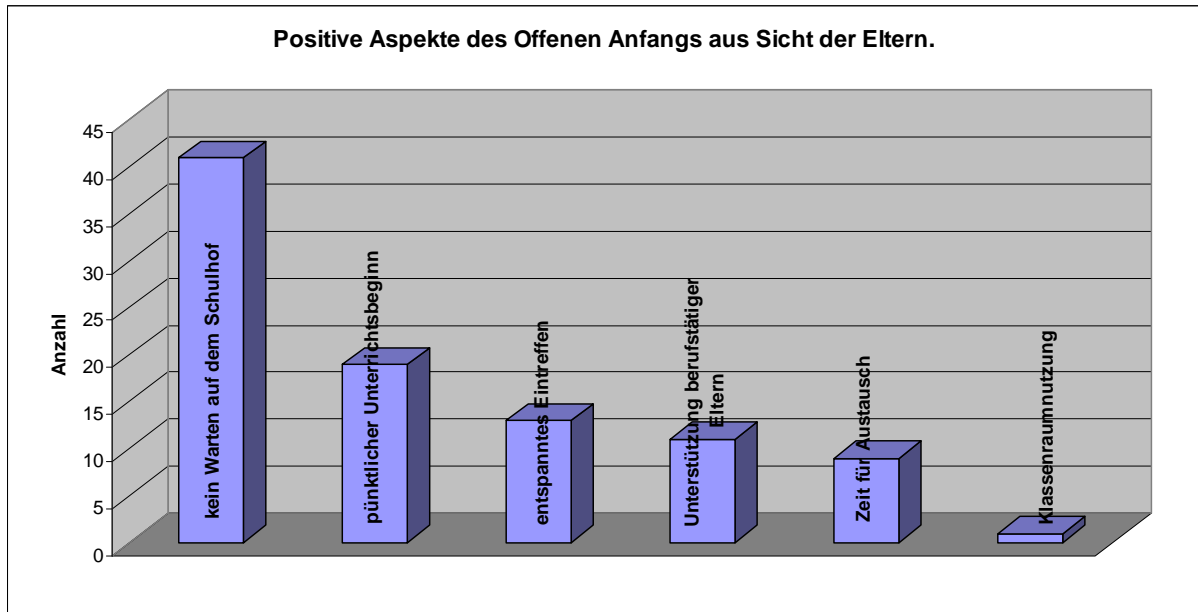
Im Vergleich der Klassenstufen untereinander fallen die Tendenzen in der Elternumfrage und der Kinderumfrage ähnlich aus. Auffällig häufig wird der Offenen Anfang von den Kindern des 1. Schuljahres genutzt. Während die 2. und 4. Klassenstufe ähnliche Verteilungen aufweisen, fallen die 3. Klassenstufen leicht heraus. Dies kann teilweise mit der Stundenplansituation erklärt werden (z. B. Unterricht zur 2. Stunde, Frühaufsichten der Lehrerin, ...).

2. Wie wird der Offene Anfang bewertet?



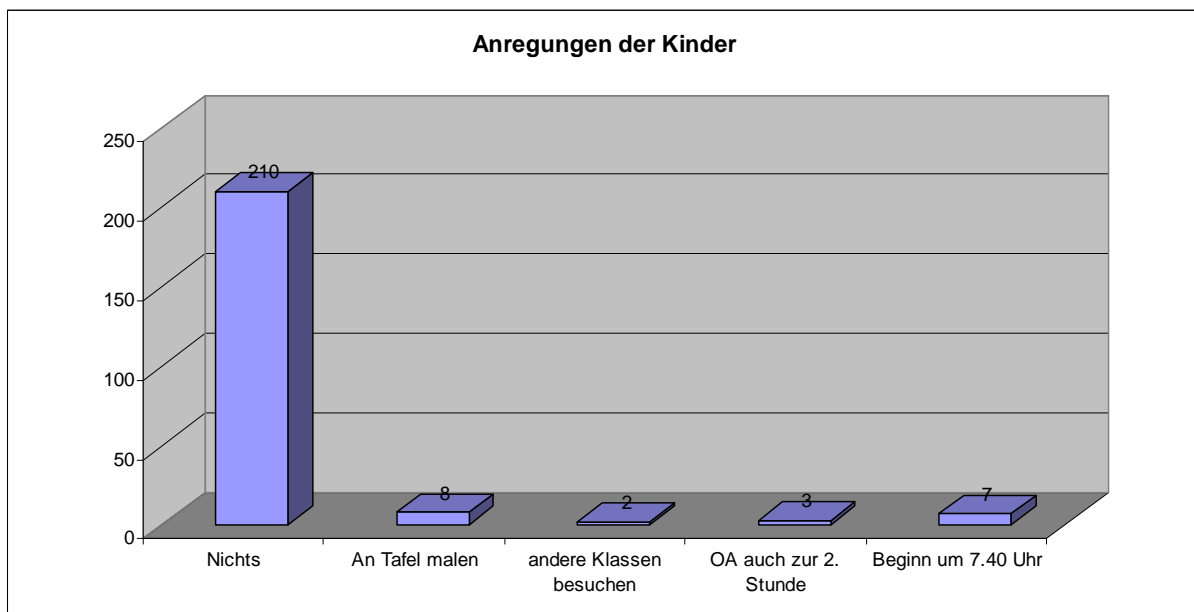
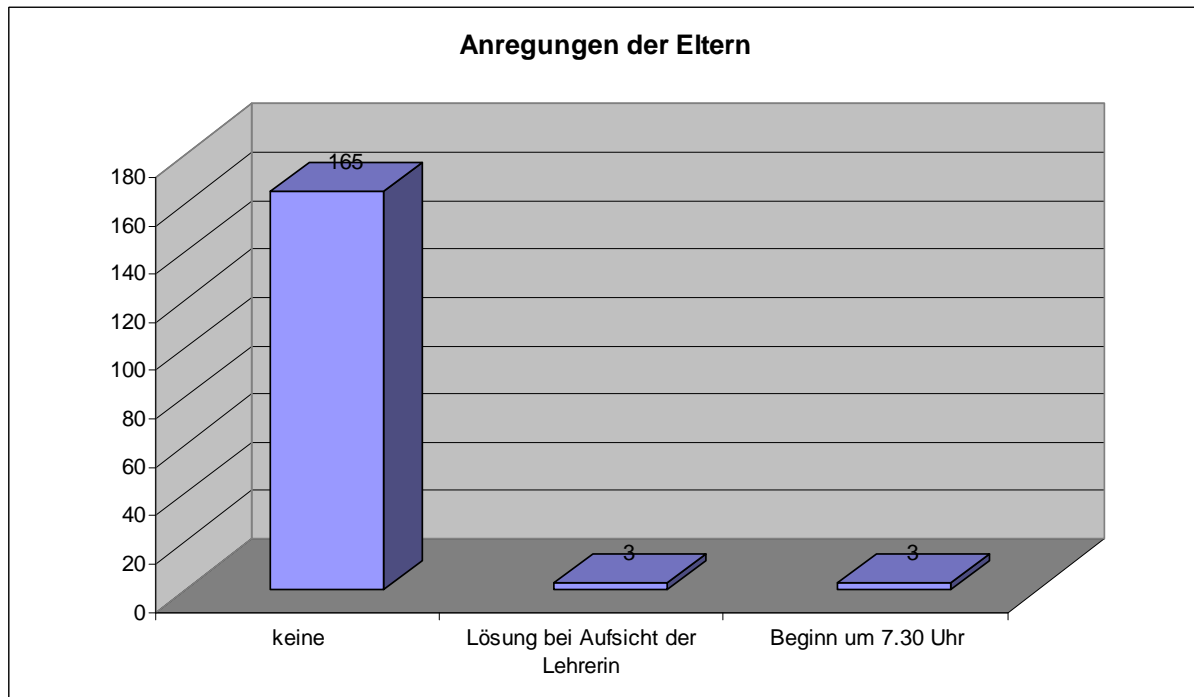
Die Ergebnisse der Umfrage zeigen mit 90 % bzw. 77 % eine sehr positive Bewertung des Offenen Anfangs. Einige Angaben weisen darauf hin, dass das Angebot trotz eigener seltener Nutzung geschätzt wird.

3. Welche positiven Aspekte kennzeichnen den Offenen Anfang?



Sowohl für die Eltern als auch für die Kinder ist die Verringerung der Wartezeit auf dem Schulhof ein besonderer Gewinn des Offenen Anfangs. Die Möglichkeiten des entspannten Schulanfangs und des Austausches werden ebenfalls positiv bewertet. Während die Eltern das Angebot auch als Unterstützung berufstätiger Eltern schätzen, bewerten die Kinder die Spielmöglichkeiten als Gewinn.

4. Welche Anregungen gibt es zum Offenen Anfang?



Im überwiegenden Teil der Fragebögen wurden keine Änderungsvorschläge oder Anregungen angegeben. Die Anregungen der Eltern, die Frühaufsichten zu verändern bzw. den Offenen Anfang um 7.30 Uhr beginnen zu lassen, sind aus organisatorischen Gründen momentan leider nicht umsetzbar. Ebenso ist es aufgrund des Lehrer- und Platzmangels nicht möglich, den Offenen Anfang auch für die 2. Schulstunde anzubieten.